

Der Kia Ceed.

Preise / Daten

Verbrauchsangaben

Motor Getriebe	1.0 T-GDI 100	1.0 T-GDI 120	1.5 T-GDI		1.6 CRDI 48V		1.6 T-GDI
	Manuell	Manuell	Manuell	Automatik	Manuell	Automatik	Automatik
Kraftstoffverbrauch (in l/100 km)							
Innerorts:	7,2	7,2	7,1	6,9	4,5	4,5	8,2
Außerorts:	5,0	5,0	5,1	5,2	4,0	4,1	5,5
Kombiniert:	5,8	5,8	5,8	5,8	4,2	4,2	6,5
CO ₂ -Emission, kombiniert (in g/km):	133	133	132	132	109	111	147
Effizienzklasse:	B	B	B	B	A+	A+	C

Die Kraftstoffverbrauchs- und CO₂-Emissionswerte wurden nach der neu eingeführten „World Harmonised Light Vehicle Test Procedure“ (WLTP) ermittelt. Um die Vergleichbarkeit mit den nach dem bisherigen Prüfverfahren (NEFZ) gemessenen Fahrzeugen zu wahren, werden die entsprechend den geltenden Vorschriften korreliert zurückgerechneten Werte nach NEFZ-Standard ausgewiesen. Die Angaben beziehen sich nicht auf ein einzelnes Fahrzeug und sind nicht Bestandteil des Angebots, sondern dienen allein Vergleichszwecken zwischen den verschiedenen Fahrzeugtypen. Kraftstoffverbrauch und CO₂-Emissionen eines Fahrzeugs hängen nicht nur von der effizienten Ausnutzung des Kraftstoffs durch das Fahrzeug ab, sondern werden auch vom Fahrverhalten und anderen nicht-technischen Faktoren beeinflusst.

Weitere Informationen zum offiziellen Kraftstoffverbrauch und den offiziellen spezifischen CO₂-Emissionen neuer Personenkraftwagen können dem „Leitfaden über den Kraftstoffverbrauch, die CO₂-Emissionen und den Stromverbrauch neuer Personenkraftwagen“ entnommen werden, der an allen Verkaufsstellen und bei der DAT Deutsche Automobil Treuhand GmbH, Hellmuth-Hirth-Straße 1, 73760 Ostfildern (www.dat.de), unentgeltlich erhältlich ist.



Kia Ceed Ausstattungslinien

Alle angegebenen Preise sind unverbindliche Preisempfehlungen der Kia Deutschland GmbH inkl. 19% MwSt., zuzüglich Überführungskosten. Angaben zu Verbrauchs- und CO₂-Werten sind auf Seite 15 zu finden.

Vision

Ausstattungshighlights

- 6 Airbags
- 6 Lautsprecher
- 16-Zoll-Leichtmetallfelgen
- Aktiver Spurhalteassistent mit korrigierendem Lenkeingriff (Lane Keep Assist, LKA)¹
- Aktives Bremslicht (ESS)
- Außenspiegel beheizbar
- Berganfahrhilfe (Hill-Start Assist Control, HAC)
- Bluetooth® Freisprecheinrichtung¹
- Dämmerungssensor
- Digitaler Radioempfang (DAB+)
- Fernlichtassistent (High Beam Assist, HBA)
- Frontkollisionswarner (Forward Collision Avoidance Assist, FCA)¹ mit Fußgänger- und Fahrraderkennung sowie Warnung durch Lenkradvibration
- Geschwindigkeitsregelanlage, adaptiv, inkl. Stop&Go-Funktion (Smart Cruise Control, SCC mit S&G)¹, nur für DCT7
- Instrumentenanzeige mit 10,7 cm (4,2 Zoll) Bildschirmdiagonale
- Kia-Kartennavigation mit 26 cm (10,25 Zoll) Bildschirmdiagonale inkl. 7-Jahre-Kia-Navigationskarten-Update²
- Klimaanlage, manuell
- Lederlenkrad, beheizbar
- LED-Tagfahrlicht vorn
- Mittellarmlehne vorn mit Ablagefach
- Müdigkeitswarner (Driver Attention Warning, DAW)¹
- Multifunktionslenkrad
- Nebelscheinwerfer
- Online-Dienste Kia Connect³ mit Kia Live sowie Möglichkeit zum Abruf von Fahrzeuginformationen und Steuern von Fahrzeugfunktionen über die Kia Connect App
- Parksensoren hinten (PDW)¹
- Rückfahrkamera (Übertragung auf Multimediaschirm)¹
- Rückleuchten LED
- Sitzheizung vorn
- Smartphone-Schnittstelle Android Auto™ und Apple CarPlay™ mit Sprachsteuerung¹
- Spurfolgeassistent (Lane Follow Assist, LFA)¹
- Verkehrszeichenerkennung für Geschwindigkeitsbegrenzungen (ISLW)¹

ab

€ 24.690,00

Spirit

Ausstattungshighlights im Vergleich zu Vision

- 17-Zoll-Leichtmetallfelgen
- Aktiver Totwinkelassistent mit Lenk- und Bremsengriff (Blind Spot Collision Avoidance Assist, BCA)¹
- Außenspiegel elektrisch anklappbar
- Ausstiegsassistent (Safe Exit Warning, SEW)
- Fahrer- und Beifahrersitz mit elektrisch einstellbarer Lendenwirbelstütze
- Innenrückspiegel selbstabblendend
- JBL Premium-Soundsystem
- Klimaautomatik, 2-Zonen, mit Antibeschlagsensor
- LED-Frontscheinwerfer
- LED-Nebelscheinwerfer integriert im LED-Frontscheinwerfer
- Parkbremse, elektronisch
- Querverkehrswarner zur Erkennung von Fahrzeugen im toten Winkel beim Querausparken mit Notbremsfunktion (Rear Cross-Traffic Collision-Avoidance Assist, RCCA)¹
- Regensensor

ab

€ 28.990,00

Detaillierte Informationen zum Kia Ceed findest du unter www.kia.com/de/broschuere. Dort kannst du dir auch die komplette Modellbroschüre herunterladen.

GT-line

Ausstattungshighlights im Vergleich zu Spirit

- 17-Zoll-Leichtmetallfelgen, Design: „GT-line“
- Aluminium-Sportpedale
- Dachhimmel und Säulenverkleidung in Schwarz
- Einstiegsleisten aus Aluminium
- Heckstoßstange mit silberner Designblende
- Kühlergrill in Glanzschwarz mit Chromrahmen (matt)
- Lederlenkrad, unten abgeflacht
- Privacy-Verglasung (dunkel getönte Scheiben ab B-Säule)
- Rückleuchten mit 48 wabenförmigen LED-Modulen
- Seitenschweller mit silberner Zierleiste
- Sitzbezüge in Stoff-Leder-Kombination (mit hochwertiger Ledernachbildung): Schwarz
- Smart-Key und Startknopf

ab

€ 29.890,00

Platinum

Ausstattungshighlights im Vergleich zu Spirit

- 12-Volt-Steckdose im Gepäckraum
- Aluminium-Sportpedale
- Autobahnassistent (Highway Driving Assist, HDA)¹
- Digitales Cockpit, HD-Display mit 31,2 cm (12,3 Zoll) Bildschirmdiagonale
- Fahrersitz elektrisch einstellbar mit Memory-Funktion
- Geschwindigkeitsregelanlage, navigationsbasiert (Navigation based Smart Cruise Control, NSCC)¹
- Induktive Ladestation (für Smartphones) in der Mittelkonsole mit Ladeanzeige¹
- Intelligentes Parksystem (Parking Assist-Perpendicular Reverse, PA-PDR)¹ mit Einparkassistent zum Parallel- und Quereinparken sowie Parallelausparken
- Privacy-Verglasung (dunkel getönte Scheiben ab B-Säule)
- Sitzbezüge in Leder und hochwertiger Ledernachbildung: Schwarz
- Sitzheizung hinten (äußere Sitzplätze)
- Sitzventilation vorn
- Smart-Key und Startknopf

ab

€ 34.790,00

GT

Ausstattungshighlights im Vergleich zu Spirit

- 18-Zoll-Leichtmetallfelgen, Design: „GT“
- Autobahnassistent (Highway Driving Assist, HDA)¹
- Dachhimmel und Säulenverkleidung in Schwarz
- Digitales Cockpit, HD-Display mit 31,2 cm (12,3 Zoll) Bildschirmdiagonale
- Duplex-Klappenauspuffanlage
- Einstiegsleisten aus Aluminium
- Frontschürze mit roter Zierleiste
- Geschwindigkeitsregelanlage, navigationsbasiert (Navigation based Smart Cruise Control, NSCC)¹
- Heckstoßstange mit Diffusor
- Intelligentes Parksystem (Parking Assist-Perpendicular Reverse, PA-PDR)¹ mit Einparkassistent zum Parallel- und Quereinparken sowie Parallelausparken
- Kühlergrill in Glanzschwarz mit roten Wabeneinsätzen und GT-Logo
- Lederlenkrad, unten abgeflacht
- Privacy-Verglasung (dunkel getönte Scheiben ab B-Säule)
- Radnabenabdeckung in Rot
- Rot lackierte Bremsättel vorn und hinten
- Rückleuchten mit 48 wabenförmigen LED-Modulen
- Seitenschweller mit roter Zierleiste
- Smart-Key und Startknopf
- Sportsitze mit Sitzbezügen in Leder-Veloursleder-Kombination: Schwarz mit roter Ziernaht und Stickung „GT“

ab

€ 34.990,00

Kraftstoffverbrauch Kia Ceed 1.6 T-GDI (in l/100 km): innerorts 8,2; außerorts 5,5; kombiniert 6,5. CO₂-Emission kombiniert, (g/km): 147; Effizienzklasse: C.

¹ Nur mit kompatiblen Geräten. Weitere Informationen sind beim Kia-Partner erhältlich.

² Insgesamt sechs Kartenudates gemäß den jeweils gültigen Bedingungen zum Kia-Navigationskarten-Update. Für Neufahrzeuge, die als Modelljahr 2022 ab Mai 2021 verkauft wurden und über eine OTA-fähige Navigationssoftware verfügen, bietet Kia pro Fahrzeug zwei kostenlose Aktualisierungen der Karten des Navigationssystems und der Software der Steuereinheit im sogenannten „Over-the-Air“-Verfahren („OTA-Updates“) an. Sobald die beiden kostenlosen OTA-Updates ausgeschöpft sind, kannst du kostenlose Aktualisierungen der Karten des Navigationssystems des Fahrzeugs und der Software der Steuereinheit nur bei einem autorisierten Kia-Händler erhalten. Weitere Informationen sind beim Kia-Partner erhältlich.

³ Ein Service der Kia Connect GmbH. Informations- und Steuerungs-Dienst für deinen Kia; Smartphone mit iOS- oder Android-Betriebssystem und Mobilfunkvertrag mit Datenoption, durch den zusätzliche Kosten entstehen, erforderlich. Einzelheiten zu Funktionsweise und Nutzungsbedingungen sind beim Kia-Partner und auf kia.com zu finden. Die Dienste stehen für eine Laufzeit von sieben Jahren nach Garantiebeginn kostenfrei zur Verfügung und können während der Laufzeit inhaltlichen Änderungen unterliegen.

⁴ Der Einsatz von Assistenz- und Sicherheitssystemen entbindet nicht von der Pflicht zur ständigen Verkehrsbeobachtung und Fahrzeugkontrolle.

Preise

Motor		Getriebe	Leistung kW (PS)	Verbrauch (l/100 km) ⁴	CO ₂ -Emission ⁴ (g/km)	Effizienzklasse	Ausstattung	EUR exkl. MwSt. ⁵	EUR inkl. 19% MwSt. ⁵
Benziner*	1.0 T-GDI	Schaltgetriebe	74 (100)	7,2/5,0/5,8	133	B	Vision	20.747,90	24.690,00
	1.0 T-GDI	Schaltgetriebe	88 (120)	7,2/5,0/5,8	133	B	Vision	21.252,10	25.290,00
	1.5 T-GDI	Schaltgetriebe	117,5 (160)	7,1/5,1/5,8	132	B	Vision	22.344,54	26.590,00
							Spirit	24.361,34	28.990,00
		Doppelkupplungsgetriebe (DCT7)	117,5 (160)	6,9/5,2/5,8	132	B	Vision	23.689,08	28.190,00
							Spirit	26.042,02	30.990,00
	1.6 T-GDI	Doppelkupplungsgetriebe (DCT7)	150 (204)	8,2/5,5/6,5	147	C	GT	29.403,36	34.990,00
							Platinum	29.235,29	34.790,00
Mild-Hybrid Diesel**	1.6 CRDi mit 48V-Bordnetz	Schaltgetriebe (iMT)	100 (136)	4,5/4,0/4,2	109	A+	Vision	25.621,85	30.490,00
		Doppelkupplungsgetriebe (DCT7)	100 (136)	4,5/4,1/4,2	111		Vision	27.218,49	32.390,00
							Spirit	29.235,29	34.790,00
							GT-line	29.991,60	35.690,00
Platinum	32.512,61	38.690,00							

* mit OPF = Ottopartikelfilter

** mit SCR = Selective Catalytic Reduction (selektive katalytische Reduktion)

⁴ Werte in l/100 km für innerorts/außerorts/kombiniert bzw. in g/km (kombiniert).

Die Kraftstoffverbrauchs- und CO₂-Emissionswerte wurden nach der neu eingeführten „World Harmonised Light Vehicle Test Procedure“ (WLTP) ermittelt. Um die Vergleichbarkeit mit den nach dem bisherigen Prüfverfahren (NEFZ) gemessenen Fahrzeugen zu wahren, werden die entsprechend den geltenden Vorschriften korreliert zurückgerechneten Werte nach NEFZ-Standard ausgewiesen.

⁵ Unverbindliche Preisempfehlung der Kia Deutschland GmbH, zuzüglich Überführungskosten.

Ausstattung

Sicherheitsausstattung

	Vision	Spirit	GT-line	Platinum	GT
2 Frontairbags	●	●	●	●	●
2 Seitenairbags	●	●	●	●	●
2 Vorhangairbags	●	●	●	●	●
Aktiver Spurhalteassistent mit korrigierendem Lenkeingriff (Lane Keep Assist, LKA) ^a	●	●	●	●	●
Aktiver Totwinkelassistent mit Lenk- und Bremseingriff (Blind Spot Collision Avoidance Assist, BCA) ^a	-	●	●	●	●
Aktives Bremslicht (ESS)	●	●	●	●	●
Antiblockiersystem (ABS) mit elektronischer Bremskraftverteilung	●	●	●	●	●
Ausstiegsassistent (Safe Exit Warning, SEW)	-	●	●	●	●
Autobahnassistent (Highway Driving Assist, HDA) ^a , nur für DCT7	-	P1	P2	●	●
Berganfahrhilfe (Hill-Start Assist Control, HAC)	●	●	●	●	●
Bremsassistent (BAS)	●	●	●	●	●
Diebstahlwarnanlage	●	●	●	●	●
Dreipunkt-Sicherheitsgurte an allen Sitzplätzen	●	●	●	●	●
Drittes Bremslicht (LED) im Heckspoiler	●	●	●	●	●
Elektronisches Stabilitätsprogramm (ESC) mit Traktionskontrolle (TCS)	●	●	●	●	●
Frontkollisionswarner (Forward Collision Avoidance Assist, FCA) ^a mit Bremseingriff und Fußgänger-/Fahrraderkennung sowie Warnung durch Lenkradvibration	●	●	●	●	●
Gurtwarnsystem vorn und hinten	●	●	●	●	●
Insassenalarm (Rear Seat Alert, RSA)	●	●	●	●	●
ISOFIX-Halterungen an äußeren Rücksitzen	●	●	●	●	●
Kopfstützen an allen Sitzplätzen höhenverstellbar	●	●	●	●	●
Müdigkeitswarner (Driver Attention Warning, DAW) ^a	●	●	●	●	●
Querverkehrwarner zur Erkennung von Fahrzeugen im toten Winkel beim Querausparken mit Notbremsfunktion (Rear Cross-Traffic Collision-Avoidance Assist, RCCA) ^a	-	●	●	●	●
Reifendruckkontrollsystem (Tire Pressure Monitoring System, TPMS)	●	●	●	●	●
Reifendruckkontrollsystem mit Druckanzeige für jedes Rad im Display des Bordcomputers	-	P1	P2	●	●
Sicherheitsgurte vorn höhenverstellbar	●	●	●	●	●
Verkehrszeichenerkennung für Geschwindigkeitsbegrenzungen (Intelligent Speed Limit Warning, ISLW) ^a	●	●	●	●	●
Wegfahrsperre	●	●	●	●	●

Ausstattung

Antrieb/Fahrwerk

	Vision	Spirit	GT-line	Platinum	GT
16-Zoll-Leichtmetallfelgen	●	-	-	-	-
17-Zoll-Leichtmetallfelgen	-	●	-	●	-
17-Zoll-Leichtmetallfelgen, Design: „GT-line“	-	-	●	-	-
18-Zoll-Leichtmetallfelgen, bei P4 nur für DCT7 ohne Mild-Hybrid	-	-	P3	-	●
Drive Mode Select, nur für DCT7, serienmäßig bei allen Mild-Hybrid-Modellen	●	●	●	●	●
EcoDynamics (Start-Stopp-System ISG)	●	●	●	●	●
Energie-Regenerationssystem (Alternator Management System, AMS)	●	●	●	●	●
Radnabenabdeckung in Rot	-	-	-	-	●
Radnabenabdeckung in Silber	-	-	P3	-	-
Reifenreparaturset	●	●	●	●	●

Außenausstattung

	Vision	Spirit	GT-line	Platinum	GT
Außenspiegel in Hochglanzschwarz	-	-	●	-	●
Außenspiegel in Wagenfarbe	●	●	-	●	-
Außenspiegel mit integrierten Blinkern	-	●	●	●	●
Duplex-Klappenauspuffanlage	-	-	-	-	●
Frontschürze mit roter Zierleiste	-	-	-	-	●
Heckstoßstange mit Diffusor	-	-	-	-	●
Kühlergrill in Glanzschwarz mit Chromelement (glänzend)	●	●	-	●	-
Kühlergrill in Glanzschwarz mit Chromelement (matt)	-	-	●	-	-
Kühlergrill in Glanzschwarz mit roten Wabeneinsätzen und GT-Logo	-	-	-	-	●
Privacy-Verglasung (dunkel getönte Scheiben ab B-Säule)	-	-	●	●	●
Rot lackierte Bremssättel vorn und hinten	-	-	-	-	●
Seitenschweller mit roter Zierleiste	-	-	-	-	●
Seitenschweller mit silberner Zierleiste	-	-	●	-	-
Wärmeschutzverglasung	●	●	●	●	●

Innenausstattung

	Vision	Spirit	GT-line	Platinum	GT
12-Volt-Steckdose im Gepäckraum	-	P1	P2	●	●
12-Volt-Steckdose in der Zentralkonsole	●	●	●	●	●
Aluminium-Sportpedale	-	-	●	●	●
Dachhimmel und Säulenverkleidung in Grau	●	●	-	●	-
Dachhimmel und Säulenverkleidung in Schwarz	-	-	●	-	●
Dachkonsole vorn mit Brillenfach	●	●	●	●	●
Dachkonsole vorn mit Leseslots und zentraler Beleuchtung	●	●	●	●	●
Dachkonsole vorn mit Leseslots und zentraler Beleuchtung (LED)	-	P4	P4	P4	P4
Einsätze an Armaturenräger, Türverkleidung und Schaltkulliseneinfassung in Glanzschwarz	●	●	●	●	●
Einstiegsleisten aus Aluminium	-	-	●	-	●
Fußmattenset	●	●	●	●	●
Gepäcknetzösen	●	●	●	●	●
Gepäckraumbelichtung	●	●	●	●	●
Getränkhalter vorn	●	●	●	●	●
Induktive Ladestation (für Smartphones) in der Mittelkonsole mit Ladeanzeige ¹	-	P1	P2	●	●
Kunstlederschaltknäuf	●	●	●	●	●
Lederlenkrad	●	●	-	●	-
Lederlenkrad, unten abgeflacht	-	-	●	-	●
Lenkrad beheizbar	●	●	●	●	●
Rückleuchten mit 48 wabenförmigen LED-Modulen	-	-	●	-	●
Sonnenblenden mit Make-up-Spiegel, beleuchtet	●	●	●	●	●
Türöffner innen in Chromoptik	●	●	●	●	●
Türverkleidung vorn mit roten Kontrastnähten	-	-	-	-	●
Variabler Gepäckraumboden, nicht für Mild-Hybrid	●	●	●	●	●

● = Serienausstattung / - = nicht verfügbar / P = Paket (siehe Sonderausstattungen auf Seiten 7 und 8)

¹ Nur mit kompatiblen Geräten. Weitere Informationen sind beim Kia-Partner erhältlich.

^a Der Einsatz von Assistenz- und Sicherheitssystemen entbindet nicht von der Pflicht zur ständigen Verkehrsbeobachtung und Fahrzeugkontrolle.

Ausstattung

	Vision	Spirit	GT-line	Platinum	GT
Sitze					
Beifahrersitz höhenverstellbar	P7	●	●	●	●
Fahrer- und Beifahrersitz mit elektrisch einstellbarer Lendenwirbelstütze	P7	●	●	●	●
Fahrersitz elektrisch einstellbar mit Memory-Funktion	-	P5	P6	●	P8
Fahrersitz höhenverstellbar	●	●	●	●	●
Mittellarmlehne hinten mit integrierten Getränkehaltern	●	●	●	●	●
Mittellarmlehne vorn mit Ablagefach	●	●	●	●	●
Mittellarmlehne vorn verschiebbar	(nur DCT7)	●	●	●	●
Rücksitzbank umklappbar im Verhältnis 60:40	●	●	●	●	●
Sitzbezüge in Stoff: Schwarz	●	●	-	-	-
Sitzbezüge in Stoff-Leder-Kombination (mit hochwertiger Ledernachbildung): Schwarz	-	P5	-	-	-
Sportsitze mit Sitzbezügen in Leder-Veloursleder-Kombination: Schwarz mit grauer Ziernaht	-	-	P6	-	-
Sportsitze mit Sitzbezügen in Leder-Veloursleder-Kombination: Schwarz mit roter Ziernaht	-	-	-	-	●
Sitzbezüge in Leder und hochwertiger Ledernachbildung: Schwarz	-	-	-	●	-
Sitzheizung hinten (äußere Sitzplätze)	-	P5	P6	●	P8
Sitzheizung vorn	●	●	●	●	●
Sitzventilation vorn	-	-	-	●	-

Audio/Navigation

2 Frontlautsprecher	●	●	●	●	●
2 Hecklautsprecher	●	●	●	●	●
2 Hochtöner vorn	●	●	●	●	●
Bluetooth® Freisprecheinrichtung ¹	●	●	●	●	●
Dachantenne im Sharkfin-Design	●	●	●	●	●
Digitale Radioempfang (DAB+)	●	●	●	●	●
JBL Premium-Soundsystem mit Subwoofer und Zentrallautsprecher im Armaturenräger	-	●	●	●	●
Kia-Kartennavigation mit 26 cm (10,25 Zoll) Bildschirmdiagonale inkl. 7-Jahre-Kia-Navigationskarten-Update ²	●	●	●	●	●
Multifunktionslenkrad	●	●	●	●	●
Online-Dienste Kia Connect ³ mit Kia Live (Verkehrsinformationen in Echtzeit, Wettervorhersage, lokale Suche, Parkmöglichkeiten) sowie Möglichkeit zum Abruf von Fahrzeuginformationen und Steuern von Fahrzeugfunktionen über die Kia Connect App	●	●	●	●	●
Smartphone-Schnittstelle Android Auto™ und Apple CarPlay™ mit Sprachsteuerung ¹	●	●	●	●	●
USB-Schnittstelle ¹	●	●	●	●	●

Funktions-/Komfortausstattung

Außenspiegel beheizbar	●	●	●	●	●
Außenspiegel elektrisch anklappbar	-	●	●	●	●
Außenspiegel elektrisch einstellbar	●	●	●	●	●
Bordcomputer	●	●	●	●	●
Dämmerungssensor	●	●	●	●	●
Digitales Cockpit, HD-Display mit 31,2 cm (12,3 Zoll) Bildschirmdiagonale	-	-	P2	●	●
Elektrische Fensterheber mit Öffnungs-/Schließautomatik und Einklemmschutz vorn	●	●	●	●	●
Elektrische Fensterheber mit Öffnungs-/Schließautomatik und Einklemmschutz hinten	-	P5	P6	●	●
Elektrische Fensterheber vorn und hinten	●	●	●	●	●
Fernlichtassistent (High Beam Assist, HBA)	●	●	●	●	●
Frontscheinwerfer (Halogen)	●	-	-	-	-
Frontscheinwerfer (LED)	-	●	●	●	●
Geschwindigkeitsregelanlage ⁴ inkl. Geschwindigkeitsbegrenzer	●	●	●	●	●
Geschwindigkeitsregelanlage, adaptiv, inkl. Stop&Go-Funktion (Smart Cruise Control, SCC mit S&G) ⁴ , nur für DCT7	●	●	●	●	●
Geschwindigkeitsregelanlage, navigationsbasiert (Navigation based Smart Cruise Control, NSCC) ⁴ , nur für DCT7	-	P1	P2	●	●
Glasdach mit elektrischem Glasschiebedach (ausstellbar)	-	P4	P4	P4	P4
Heckscheibenheizung	●	●	●	●	●
Heckscheibenwischer	●	●	●	●	●
Innenrückspiegel selbstabblendend (ECM)	P7	●	●	●	●
Intelligentes Parksystem (Parking Assist-Perpendicular Reverse, PA-PDR) ⁴ mit Einparkassistent zum Parallel- und Quereinparken sowie Parallelausparken	-	P1	P2	●	●
Klimaanlage, manuell	●	-	-	-	-
Klimaautomatik, zwei Zonen, mit Antibeschlagsensor	P7	●	●	●	●
LED-Nebelscheinwerfer integriert im LED-Frontscheinwerfer	-	●	●	●	●

Kraftstoffverbrauch Kia Ceed 1.6 T-GDI (in l/100 km): innerorts 8,2; außerorts 5,5; kombiniert 6,5. CO₂-Emission, kombiniert (g/km): 147; Effizienzklasse: C.

Ausstattung

	Vision	Spirit	GT-line	Platinum	GT
Funktions-/Komfortausstattung					
LED-Rückleuchten	●	●	●	●	●
LED-Tagfahrlicht hinten	●	●	●	●	●
LED-Tagfahrlicht vorn	●	●	●	●	●
Nebelscheinwerfer	●	●	●	●	-
Parkbremse, elektronisch (EPB)	(nur DCT7)	●	●	●	●
Parkensoren hinten (PDW) ⁴	●	●	●	●	●
Parkensoren vorn (PDW) ⁴	-	P1	P2	●	●
Regensensor	P7	●	●	●	●
Rückfahrkamera (Übertragung auf Multimediabildschirm) ⁴	●	●	●	●	●
Schaltwippen am Lenkrad, nur für DCT7	-	-	-	-	●
Servolenkung, elektronisch unterstützt	●	●	●	●	●
Smart-Key und Startknopf	-	P1	●	●	●
Spurfolgeassistent (Lane Follow Assist, LFA) ⁴	●	●	●	●	●
Supervision-Instrumentenanzeige mit 10,7 cm (4,2 Zoll) Bildschirmdiagonale	●	●	●	-	-
Zentralverriegelung mit Funkfernbedienung	●	●	●	●	●

Sonderausstattung (alle Preise in Euro)

P1 – Technologie-Paket (für Schaltgetriebe): Intelligentes Parksystem (Parking Assist-Perpendicular Reverse, PA-PDR) ⁴ mit Einparkassistent zum Parallel- und Quereinparken sowie Parallelausparken; 12-Volt-Steckdose im Gepäckraum; Induktive Ladestation (für Smartphones) in der Mittelkonsole mit Ladeanzeige ⁵ ; Smart-Key und Startknopf; Parkensoren vorn (PDW) ⁴ ; Reifendruckkontrollsystem mit Druckanzeige für jedes Rad im Display des Bordcomputers	-	1.090,00	-	-
P1 – Technologie-Paket (für DCT-Getriebe): Intelligentes Parksystem (Parking Assist-Perpendicular Reverse, PA-PDR) ⁴ mit Einparkassistent zum Parallel- und Quereinparken sowie Parallelausparken; 12-Volt-Steckdose im Gepäckraum; Induktive Ladestation (für Smartphones) in der Mittelkonsole mit Ladeanzeige ⁵ ; Smart-Key und Startknopf; Parkensoren vorn (PDW) ⁴ ; Reifendruckkontrollsystem mit Druckanzeige für jedes Rad im Display des Bordcomputers; Geschwindigkeitsregelanlage, navigationsbasiert (Navigation based Smart Cruise Control, NSCC) ⁴ ; Autobahnassistent (Highway Driving Assist, HDA) ⁴	-	1.290,00	-	-
P2 – Technologie-Paket (für Schaltgetriebe): Digitales Cockpit, HD-Display mit 31,2 cm (12,3 Zoll) Bildschirmdiagonale; Intelligentes Parksystem (Parking Assist-Perpendicular Reverse, PA-PDR) ⁴ mit Einparkassistent zum Parallel- und Quereinparken sowie Parallelausparken; 12-Volt-Steckdose im Gepäckraum; Induktive Ladestation (für Smartphones) in der Mittelkonsole mit Ladeanzeige ⁵ ; Parkensoren vorn (PDW) ⁴	-	1.490,00	-	-
P2 – Technologie-Paket (für DCT-Getriebe): Digitales Cockpit, HD-Display mit 31,2 cm (12,3 Zoll) Bildschirmdiagonale; Intelligentes Parksystem (Parking Assist-Perpendicular Reverse, PA-PDR) ⁴ mit Einparkassistent zum Parallel- und Quereinparken sowie Parallelausparken; 12-Volt-Steckdose im Gepäckraum; Induktive Ladestation (für Smartphones) in der Mittelkonsole mit Ladeanzeige ⁵ ; Parkensoren vorn (PDW) ⁴ ; Geschwindigkeitsregelanlage, navigationsbasiert (Navigation based Smart Cruise Control, NSCC) ⁴ ; Autobahnassistent (Highway Driving Assist, HDA) ⁴	-	1.690,00	-	-
P3 – Performance-Paket (für DCT-Getriebe, nicht für Mild-Hybrid): 18-Zoll-Leichtmetallfelgen	-	490,00	-	-
P4 – Glasdach (nur i. V. m. P1, P2 oder P8): Glasdach mit elektrischem Glasschiebedach (ausstellbar); Dachkonsole vorn mit Lesespots und zentraler Beleuchtung (LED)	-	990,00	-	-
P5 – Leder-Paket (nur i. V. m. P1): Sitzbezüge in Stoff-Leder-Kombination (mit hochwertiger Ledernachbildung): Schwarz; Fahrersitz elektrisch einstellbar mit Memory-Funktion; Sitzheizung hinten (äußere Sitzplätze); elektrische Fensterheber mit Öffnungs-/Schließautomatik und Einklemmschutz hinten	-	890,00	-	-
P6 – Leder-Paket (nur i. V. m. P2): Sportsitze mit Sitzbezügen in Leder-Veloursleder-Kombination: Schwarz mit grauer Ziernaht; Fahrersitz elektrisch einstellbar mit Memory-Funktion; Sitzheizung hinten (äußere Sitzplätze); elektrische Fensterheber mit Öffnungs-/Schließautomatik und Einklemmschutz hinten	-	1.490,00	-	-
P7 – Komfort-plus-Paket: Klimaautomatik, zwei Zonen, mit Antibeschlagsensor; Innenrückspiegel selbstabblendend; Regensensor; Beifahrersitz höhenverstellbar; Fahrer- und Beifahrersitz mit elektrisch einstellbarer Lendenwirbelstütze	890,00	-	-	-

● = Serienausstattung / – = nicht verfügbar / P = Paket (siehe Sonderausstattungen auf Seiten 7 und 8)

¹ Nur mit kompatiblen Geräten. Weitere Informationen sind beim Kia-Partner erhältlich.

² Insgesamt sechs Kartenupdates gemäß den jeweils gültigen Bedingungen zum Kia-Navigationskarten-Update. Für Neufahrzeuge, die als Modelljahr 2022 ab Mai 2021 verkauft wurden und über eine OTA-fähige Navigationssoftware verfügen, bietet Kia pro Fahrzeug zwei kostenlose Aktualisierungen der Karten des Navigationssystems und der Software der Steuereinheit im sogenannten „Over-the-Air“-Verfahren („OTA-Updates“) an. Sobald die beiden kostenlosen OTA-Updates ausgeschöpft sind, kannst du kostenlose Aktualisierungen der Karten des Navigationssystems des Fahrzeugs und der Software der Steuereinheit nur bei einem autorisierten Kia-Händler erhalten. Weitere Informationen sind beim Kia-Partner erhältlich.

³ Ein Service der Kia Connect GmbH. Informations- und Steuerungs-Dienst für deinen Kia; Smartphone mit iOS- oder Android-Betriebssystem und Mobilfunkvertrag mit Datenoption, durch den zusätzliche Kosten entstehen, erforderlich. Einzelheiten zu Funktionsweise und Nutzungsbedingungen sind beim Kia-Partner und auf kia.com zu finden.

Die Dienste stehen für eine Laufzeit von sieben Jahren nach Garantiebeginn kostenfrei zur Verfügung und können während der Laufzeit inhaltlichen Änderungen unterliegen.

⁴ Der Einsatz von Assistenz- und Sicherheitssystemen entbindet nicht von der Pflicht zur ständigen Verkehrsbeobachtung und Fahrzeugkontrolle.

Ausstattung

	Vision	Spirit	GT-line	Platinum	GT
Sonderausstattung (alle Preise in Euro)					
P8 – Komfort-Paket: Fahrersitz elektrisch einstellbar mit Memory-Funktion; Sitzheizung hinten (äußere Sitzplätze)		-			690,00
Kia-Premium-4-Kanal-Endstufe⁶ externe Endstufe, nicht in Verbindung mit JBL Soundsystem	320,00		-		
Kia-Premium-4-Kanal-Endstufe mit Subwoofer⁶ externe Endstufe, nicht in Verbindung mit JBL Soundsystem und Mild-Hybrid	575,00		-		
Türprojektoren mit Kia-Logo⁶ Einstiegsbeleuchtung in LED-Technologie, eingelassen in den Seitentüren, inkl. Einbau			125,00		
Türprojektoren GT-line⁶ Einstiegsbeleuchtung in LED-Technologie, eingelassen in den Seitentüren, inkl. Einbau	-		140,00	-	
Türprojektoren GT⁶ Einstiegsbeleuchtung in LED-Technologie, eingelassen in den Seitentüren, inkl. Einbau			-		140,00
Edelstahl-Sportabgasanlage (für 1.5 T-GDI)⁶ Hochwertige Abgasanlage mit verdecktem Endrohr-Ausgang links und rechts	-		1.270,00	-	
Edelstahl-Sportabgasanlage mit Diffusor (für 1.5 T-GDI)⁶ Endrohr links und rechts jeweils einflutig	1.295,00		-	1.295,00	-
Performance-Abgasanlage für original Klappensteuerung⁶ (für 1.6 T-GDI) Klang- und Drehmomentoptimierung			-		1.750,00
Kofferraum- und Heckausleuchtung LED-Projektoren, eingelassen in der Heckklappenverkleidung, inkl. Einbau			155,00		
Kia Protection Plus⁶ Hochwertige Zusatzkonservierung für Motorraum und Fahrzeugunterboden			160,00		
Induktive Ladestation für Smartphones^{1,6} 5 W, mit Ladeanzeige (i.V.m. mit Klimaanlage)	135,00		-		
Induktive Ladestation für Smartphones^{1,6} 15 W, mit Ladeanzeige (i.V.m. mit Klimaautomatik)	175,00		-		
Motorhauben-Lifter⁶ (Teleskopdämpfer)			95,00		
Vorbereitung für abnehmbare Anhängerkupplung⁶ E-Satz und Karosseriebearbeitung durchgeführt, zusätzliche Kosten für Verbau des Kupplungsträgers entstehen			700,00		

Außenfarben (nur eine Farbe wählbar, alle Preise in Euro)

Carraraweiß (WD)					-
Infrarot Metallic (AA9)		650,00			●
Pentametal Metallic (H8G)		650,00			
Zilinaschwarz Metallic (1K)		650,00			
Blue Flame Metallic (B3L)		650,00			
Lunarsilber Metallic (CSS)		650,00			
Experience Grün Metallic (EXG)		650,00			
Yucca Stahlgrau Metallic (USG)	650,00	-	650,00	-	
Sparklingsilber Metallic (KCS)	650,00	-	650,00	-	
Orange Fusion Metallic (RNG)	-	650,00	-	650,00	
Deluxeweiß Metallic (HW2)	-		850,00		

● = Serienausstattung / - = nicht verfügbar / P = Paket (siehe Sonderausstattungen auf Seiten 7 und 8)

¹ Nur mit kompatiblen Geräten. Weitere Informationen sind beim Kia-Partner erhältlich.

² Insgesamt sechs Kartenudates gemäß den jeweils gültigen Bedingungen zum Kia-Navigationskarten-Update. Für Neufahrzeuge, die als Modelljahr 2022 ab Mai 2021 verkauft wurden und über eine OTA-fähige Navigationssoftware verfügen, bietet Kia pro Fahrzeug zwei kostenlose Aktualisierungen der Karten des Navigationssystems und der Software der Steuereinheit im sogenannten „Over-the-Air“-Verfahren („OTA-Updates“) an. Sobald die beiden kostenlosen OTA-Updates ausgeschöpft sind, kannst du kostenlose Aktualisierungen der Karten des Navigationssystems des Fahrzeugs und der Software der Steuereinheit nur bei einem autorisierten Kia-Händler erhalten. Weitere Informationen sind beim Kia-Partner erhältlich.

³ Ein Service der Kia Connect GmbH. Informations- und Steuerungs-Dienst für deinen Kia; Smartphone mit iOS- oder Android-Betriebssystem und Mobilfunkvertrag mit Datenoption, durch den zusätzliche Kosten entstehen, erforderlich. Einzelheiten zu Funktionsweise und Nutzungsbedingungen sind beim Kia-Partner und auf kia.com zu finden.

Die Dienste stehen für eine Laufzeit von sieben Jahren nach Garantiebeginn kostenfrei zur Verfügung und können während der Laufzeit inhaltlichen Änderungen unterliegen.

⁶ Abweichende Garantielaufzeit. Weitere Informationen sind beim Kia-Partner erhältlich.

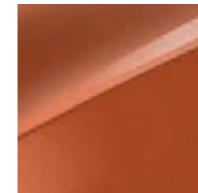
^A Der Einsatz von Assistenz- und Sicherheitssystemen entbindet nicht von der Pflicht zur ständigen Verkehrsbeobachtung und Fahrzeugkontrolle.

Kraftstoffverbrauch Kia Ceed 1.5 T-GDI (in l/100 km): innerorts 7,1; außerorts 5,1; kombiniert 5,8. CO₂-Emission kombiniert, (g/km): 132; Effizienzklasse: B.
1.6 T-GDI (in l/100 km): innerorts 8,2; außerorts 5,5; kombiniert 6,5. CO₂-Emission kombiniert, (g/km): 147; Effizienzklasse: C.
1.6 CRDI 48V (in l/100 km): innerorts 4,5; außerorts 4,1; kombiniert 4,2. CO₂-Emission kombiniert, (g/km): 111; Effizienzklasse: A+.

Außenfarben und Felgen



Blue Flame Metallic (B3L)



Orange Fusion Metallic (RNG)



Sparklingsilber Metallic (KCS)



16-Zoll-Leichtmetallfelgen (Serie für Vision)



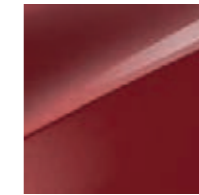
Lunarsilber Metallic (CSS)



Carraraweiß (WD)



17-Zoll-Leichtmetallfelgen (Serie für Spirit und Platinum)



Infrarot Metallic (AA9)



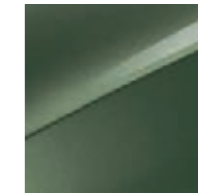
Deluxeweiß Metallic (HW2)



17-Zoll-Leichtmetallfelgen (Serie für GT-line)



Zilinaschwarz Metallic (1K)



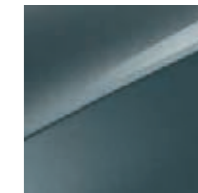
Experience Grün Metallic (EXG)



18-Zoll-Leichtmetallfelgen (optional für GT-line DCT7 ohne Mild-Hybrid)



Pentametal Metallic (H8G)



Yucca Stahlgrau Metallic (USG)



18-Zoll-Leichtmetallfelgen (Serie für GT)

Bei einigen unserer modernen Metallicfarben werden bewusst unterschiedliche Farbpigmente verwendet. Dadurch können unter bestimmten Lichtverhältnissen, z.B. direktes Sonnenlicht, attraktive Farbeffekte erzielt werden. Zum Teil kann die Farbe changieren, z.B. von Schwarz zu Dunkelblau. Bei den hier abgebildeten Farbdarstellungen kann es aufgrund der Drucktechnik zu Abweichungen zu den Originalfarben kommen. Weitere Informationen zu den Farbeffekten und Grundfarben erhältst du bei deinem Kia-Vertragshändler. Metalliclackierungen sind aufpreispflichtig.

Detaillierte Informationen zum Kia Ceed findest du unter www.kia.com/de/broschuere. Dort kannst du dir auch die komplette Modellbroschüre herunterladen.

Abbildungen zeigen kostenpflichtige Sonderausstattung.

Assistenzsysteme

Im Kia Ceed kannst du dich rundum sicher fühlen: Moderne Assistenzsysteme^A unterstützen dich dabei, in Gefahrensituationen schnell und angemessen zu reagieren.



Frontkollisionssensoren^A

Frontkollisionssensoren^A

Der serienmäßige Frontkollisionssensoren (Forward Collision-Avoidance Assist, FCA) erkennt Fahrzeuge und Fußgänger auf der Fahrbahn und je nach Ausführung auch Fahrradfahrer*. Das System ermittelt mit einer Kamera und mit Radarsensoren die Entfernung und Geschwindigkeit der Objekte. Droht eine Kollision, warnt es dich – bei den Ausführungen mit Fahrraderkennung* auch durch Lenkradvibration. Falls keine Reaktion erfolgt, löst der Frontkollisionssensoren eigenständig eine Notbremsung aus.

Müdigkeitssensoren^A

Der serienmäßige Müdigkeitssensoren (Driver Attention Warning, DAW) analysiert ständig verschiedene Fahrzeugparameter wie die Betätigung von Lenkrad und Blinker, die Beschleunigungsmuster und die Gesamtdauer der Fahrzeit. Erkennt das System Zeichen von Erschöpfung, weist es dich durch einen Warnton und eine Anzeige in der Instrumenteneinheit darauf hin.

Fernlichtassistent^A

Der serienmäßige Fernlichtassistent (High Beam Assist, HBA) erkennt bei Dunkelheit mithilfe der Frontkamera entgegenkommende und vorausfahrende Fahrzeuge. Das System blendet dann automatisch ab – und wieder auf, sobald die Verkehrssituation es zulässt.



Intelligentes Parksystem^{A+}

Intelligentes Parksystem^{A+}

Das Intelligente Parksystem (Parking Assist-Perpendicular Reverse, PA-PDR) macht das Parken zu einer sehr entspannten Angelegenheit. Das System ermöglicht das Parallel- und Quereinparken und übernimmt in Längsrichtung auch das Ausparken. Du musst nur noch Gas geben, bremsen und schalten.

Adaptive Geschwindigkeitsregelanlage^{A+} inkl. Stop&Go-Funktion^{A+}

Per Kamera und Radar misst die adaptive Geschwindigkeitsregelanlage (Smart Cruise Control, SCC) die Distanz zum vorausfahrenden Fahrzeug sowie dessen Geschwindigkeit. Wird der festgelegte Sicherheitsabstand unterschritten, bremst das System den Kia Ceed ab, wenn nötig bis zum Stillstand. Die Stop&Go-Funktion erweist sich besonders in stockendem Verkehr als hilfreich. Sobald die Verkehrssituation es zulässt, wird das Fahrzeug wieder auf die eingestellte Geschwindigkeit beschleunigt. Das System ist nur in Verbindung mit Doppelkupplungsgetriebe erhältlich.

Spurfolgeassistent^A und aktiver Spurhalteassistent^A

Der serienmäßige Spurfolgeassistent (Lane Follow Assist, LFA) hält deinen Kia mittig in der Fahrspur, wobei die Hände am Lenkrad bleiben müssen, und orientiert sich mithilfe von Sensoren am vorausfahrenden Verkehr. Aktiv ist das System von 0 bis 130 km/h.



Spurfolgeassistent^A und aktiver Spurhalteassistent^A

Lenkunterstützung bietet auch der ebenfalls serienmäßige Spurhalteassistent mit korrigierendem Lenkeingriff (Lane Keeping Assist, LKA). Er weist dich visuell und akustisch darauf hin, wenn dein Kia seine Fahrspur unbeabsichtigt verlässt und lenkt gleichzeitig geringfügig gegen, um ihn in der Spur zu halten.

Autobahnassistent^{A+}

Zum entspannten Fahren auf langen Strecken trägt der Autobahnassistent (Highway Driving Assist, HDA) bei, der bei Bedarf das Lenken übernimmt, um den Kia mittig in der Spur zu halten bei entsprechendem Sicherheitsabstand zum vorausfahrenden Fahrzeug. Dabei berücksichtigt das System die vom Fahrer eingestellte Geschwindigkeit und kann ebenso Tempolimits, die das Navigationssystem registriert, automatisch miteinbeziehen.

Querverkehrswarner hinten inklusive Notbremsfunktion^{A+}

Beim Zurücksetzen aus Einfahrten oder quer zur Fahrbahn liegenden Parklücken überwacht der Querverkehrswarner (Rear Cross-Traffic Collision-Avoidance Assist, RCCA) die toten Winkel. Falls ein Fahrzeug den Weg deines Kia kreuzt, warnt dich das System akustisch und optisch. Wenn die Notbremsfunktion aktiviert ist, erfolgt außerdem automatisch ein Bremsengriff.

Abbildungen zeigen kostenpflichtige Sonderausstattung.

^A Der Einsatz von Assistenz- und Sicherheitssystemen entbindet nicht von der Pflicht zur ständigen Verkehrsbeobachtung und Fahrzeugkontrolle.

* Je nach gewählter Ausstattungslinie teilweise nicht verfügbar, gegen Aufpreis erhältlich oder serienmäßig.



Aktiver Totwinkelassistent^{A+}

Aktiver Totwinkelassistent^{A+}

Wenn du die Fahrspur wechseln möchtest, sich im toten Winkel aber ein Fahrzeug befindet, macht dich der aktive Totwinkelassistent mit Lenk- und Bremsengriff (Blind Spot Collision Avoidance Assist, BCA) durch Warnsymbole im Außenspiegel darauf aufmerksam. Solltest du dennoch versuchen, die Spur zu wechseln, erfolgt zur Vermeidung einer Kollision automatisch ein Lenk- und Bremsengriff. Außerdem ertönt ein Alarmsignal und die Warnhinweise beginnen zu blinken.

Navigationsbasierte Geschwindigkeitsregelanlage^{A+}

Die Ausführungen mit Navigationssystem* verfügen über eine navigationsbasierte Geschwindigkeitsregelanlage (NSCC), die vor Kurven oder Ausrollstrecken die Geschwindigkeit frühzeitig anpassen und auch Tempolimits berücksichtigen kann.

Verkehrszeichenerkennung^A

Die Verkehrszeichenerkennung für Geschwindigkeitsbegrenzungen (Intelligent Speed Limit Warning, ISLW) erkennt per Kamera Schilder mit Tempolimits sowie Überholverboten und zeigt diese Informationen in der Instrumenteneinheit und auf dem Bildschirm des Navigationssystems* an.

Innenraumvarianten

Hier kannst du dich wohlfühlen. Der Kia Ceed bietet je nach Ausstattung Sitze mit schwarzen Stoffbezügen, Sitzbezüge in Kombination aus Stoff und hochwertiger Ledernachbildung, schwarze Lederbezüge in Verbindung mit hochwertiger Ledernachbildung oder Sportsitze mit schwarzen Sitzbezügen in Leder-Veloursleder-Kombination.



Schwarze Stoffsitze
(Serie für Vision und Spirit)



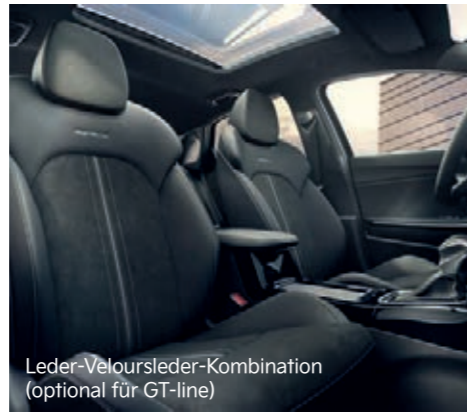
Schwarze Stoff-Leder-Kombination
mit hochwertiger Ledernachbildung
(optional für Spirit)



Schwarze Sitzbezüge in Leder und
hochwertiger Ledernachbildung
(Serie für Platinum)



Stoff und hochwertige Ledernachbildung
(Serie für GT-line)



Leder-Veloursleder-Kombination
(optional für GT-line)



Sportsitze mit schwarzen Sitzbezügen
in Leder-Veloursleder-Kombination,
roter Ziernaht und gesticktem „GT“-Logo
(Serie für GT)



Abbildungen zeigen kostenpflichtige Sonderausstattung.

Technische Daten

Motor Getriebe	1.0 T-GDI 100	1.0 T-GDI 120	1.5 T-GDI		1.6 CRDI 48V		1.6 T-GDI
	Manuell	Manuell	Manuell	Automatik	Manuell	Automatik	Automatik

Kraftstoffverbrauch gemäß NEFZ (l/100 km)

Innerorts:	7,2	7,2	7,1	6,9	4,5	4,5	8,2
Außerorts:	5,0	5,0	5,1	5,2	4,0	4,1	5,5
Kombiniert:	5,8	5,8	5,8	5,8	4,2	4,2	6,5
CO ₂ -Emission, kombiniert (in g/km):	133	133	132	132	109	111	147
Effizienzklasse:	B	B	B	B	A+	A+	C

Motordaten

Anzahl Zylinder, Anordnung:	3, Reihe	3, Reihe	4, Reihe		4, Reihe		4, Reihe
Verdichtungsverhältnis:	10,5:1	10,5:1	10,5:1		15,9:1		10:1
Anzahl der Ventile pro Zylinder:	4	4	4		4		4
Bohrung x Hub (in mm):	71,0 x 84,0	71,0 x 84,0	71,6 x 92,0		77 x 85,8		77,0 x 85,4
Hubraum (cm ³):	998	998	1.482		1.598		1.598
Max. Leistung (kW/PS bei min ⁻¹):	74/100 bei 4.500	88/120 bei 6.000	117,5/160 bei 5.500		100/136 bei 4.000		150/204 bei 6.000
Max. Drehmoment (Nm bei min ⁻¹):	172 bei 1.500-4.000	172 bei 1.500-4.000	253 bei 1.500-3.500		280 bei 1.500-3.000	320 bei 2.000-2.250	265 bei 1.500-4.500

Ventilsteuerung:	2 obenliegende Nockenwellen mit dualer variabler Ventilsteuerung				2 obenliegende Nockenwellen		2 obenliegende Nockenwellen mit dualer variabler Ventilsteuerung
Kraftstoffart:	Super (95 Oktan)				Diesel		Super (95 Oktan)
Tankvolumen (Füllmenge in Liter):	50				50		50
Volumen Harnstofftank (Füllmenge in Liter):	-				12		-
Motoraufladung:	Single-Scroll-Turbolader mit Wastegate				Turbolader mit variabler Geometrie und Intercooler		Twin-Scroll- Turbolader
Einspritzung:	Direkteinspritzung				Common-Rail-System		Direkteinspritzung
Zündanlage:	Fremdzündung				Selbstzünder		Fremdzündung
Abgasreinigung:	geregelter 3-Wege-Katalysator + Ottopartikelfilter (OPF)				Dieselpartikelfilter, NOx-Speicherkatalysator, selektive katalytische Reduktion (SCR)		geregelter 3-Wege- Katalysator + Ottopartikelfilter (OPF)
Schadstoffklasse:	6d						

Getriebeart

Getriebeart:	Frontantrieb						
	Manuell (6-Gang)	Manuell (6-Gang)	Manuell (6-Gang)	Automatik (7-Stufen)	Manuell (6-Gang)	Automatik (7-Stufen)	Automatik (7-Stufen)
Kupplung:	Einscheiben- Trockenkupplung	Einscheiben- Trockenkupplung	Einscheiben- Trockenkupplung	Doppelkupplungs- getriebe	Einscheiben- Trockenkupplung	Doppelkupplungs- getriebe	Doppelkupplungs- getriebe

Getriebeübersetzung

1. Gang:	3,615	3,615	3,615	3,929	3,636	3,786	3,643
2. Gang:	1,955	1,955	1,962	2,318	1,962	2,261	2,174
3. Gang:	1,286	1,286	1,257	2,043	1,189	1,957	1,826
4. Gang:	0,971	0,971	0,951	1,070	0,844	1,023	1,024
5. Gang:	0,774	0,774	0,778	0,822	0,702	0,778	0,809
6. Gang:	0,639	0,639	0,674	0,884	0,596	0,837	0,854
7. Gang:	-	-	-	0,721	-	0,681	0,717
Rückwärtsgang:	3,700	3,700	3,583	5,304	3,583	5,074	4,696
Achsantrieb:	4,267	4,267	3,941	4,294 (Gang 1, 2, 4, 5) 3,174 (Gang 3, 6, 7, R)	3,706	4,176 (Gang 1, 2, 4, 5) 3,087 (Gang 3, 6, 7, R)	4,643 (Gang 1, 2, 4, 5) 3,611 (Gang 3, 6, 7, R)

Technische Daten

Motor	1.0 T-GDI 100	1.0 T-GDI 120	1.5 T-GDI		1.6 CRDI 48V		1.6 T-GDI
Getriebe	Manuell	Manuell	Manuell	Automatik	Manuell	Automatik	Automatik

Räder (ausstattungsabhängig)

Felgen:	6,0Jx15 ET46 (Stahl); 6,5Jx16 ET50 (Stahl); 6,5Jx16 ET50 (Leichtmetall); 7,0Jx17 ET53 (Leichtmetall); 7,5Jx18 ET55 (Leichtmetall, mit P4, nicht für 48 V)	7,5Jx18 ET55
---------	---	--------------

Lenkanlage

Lenkung:	elektronisch unterstützte Lenkung
Lenkgetriebe:	Zahnstangenlenkung
Lenkradumdrehungen:	2,44
Wendekreis (in m):	10,6

Fahrwerk

Vorn:	MacPherson-Federbeine mit Gasdruckstoßdämpfern
Hinten:	Mehrlenkerhinterachse mit Stabilisatoren

Bremsen

Bremssystem:	2-Kreis-Bremsanlage, hydraulisch unterstützt	
Bremsunterstützung:	4-Kanal-, 4-Sensoren-ABS mit EBD, BAS und ESC	
Vorn:	Scheibenbremsen innenbelüftet	
Durchmesser (in mm):	280 x 23 (bei Stahlfelgen 15"); 305 x 25 (ab 16")	320 x 28
Hinten:	Scheibenbremsen	
Durchmesser (in mm):	272 x 10/284 x 10 (bei elektronischer Parkbremse)	

Karosserieabmessungen

Bauart:	Pkw	
Anzahl der Sitze:	5	
Anzahl der Türen:	5	
Länge; Breite (ohne Außenspiegel); Höhe (in mm):	4.315 (4.325 für GT/GT-line); 1.800; 1.447 (1.442 für GT)	
Radstand (in mm):	2.650	
Spurweite, vorn/hinten (in mm):	1.565/1.573 (6,5Jx16) Stahl-/Leichtmetallfelge; 1.559/1.567 (7Jx17) Leichtmetallfelge; 1.555/1.563 (7,5Jx18) Leichtmetallfelge, nicht für 48 V	1.555/1.563

Gewichte (ausstattungsabhängig, in kg)

EG-Leergewicht* Minimum:	1.298	1.312	1.330	1.360	1.418	1.445	1.417
EG-Leergewicht* Maximum:	1.423	1.437	1.455	1.487	1.536	1.564	1.517
Zulässiges Gesamtgewicht:	1.780	1.800	1.820	1.850	1.890	1.920	1.900
Zuladung maximal:	482	488	490	490	472	475	483
Achslast maximal vorn/hinten:	1.050/950	1.050/950	1.050/950	1.050/950	1.050/950	1.050/950	1.050/950

Zulässige Anhängelast in kg bei 12% Steigung

Gebremst:	1.000	1.000	1.410	1.410	1.500	1.500	1.410
Ungebremst:	500	500	600	600	650	650	600
Zulässige Stützlast:	75	75	75	75	75	75	75
Dachlast:	80	80	80	80	80	80	80

Laderaumvolumen (in Liter nach VDA)

Minimum / Maximum:	395/1.291 (bei Mild-Hybrid 357/1.253)
--------------------	---------------------------------------

* Das EG-Leergewicht berücksichtigt ein Fahrergewicht von 75 kg, eine 90%-ige Füllung des Tanks sowie sämtliche erforderlichen Flüssigkeiten. Die maximale Zuladung ergibt sich aus dem zulässigen Gesamtgewicht abzüglich des Leergewichts. Sonderausstattungen und nachträglich eingebautes Zubehör verringern die Zuladung.

Technische Daten

Motor	1.0 T-GDI 100	1.0 T-GDI 120	1.5 T-GDI		1.6 CRDI 48V		1.6 T-GDI
Getriebe	Manuell	Manuell	Manuell	Automatik	Manuell	Automatik	Automatik

Fahrleistungen

Höchstgeschwindigkeit (km/h):	183	190	210	210	200	200	225
Beschleunigung 0–100 km/h in Sek.:	11,8	11,2	8,4	8,6	10,2	9,9	7,4

Kraftstoffverbrauch gemäß NEFZ (l/100 km)

Innerorts:	7,2	7,2	7,1	6,9	4,5	4,5	8,2
Außerorts:	5,0	5,0	5,1	5,2	4,0	4,1	5,5
Kombiniert:	5,8	5,8	5,8	5,8	4,2	4,2	6,5
CO ₂ -Emission, kombiniert (in g/km):	133	133	132	132	109	111	147
Effizienzklasse:	B	B	B	B	A+	A+	C

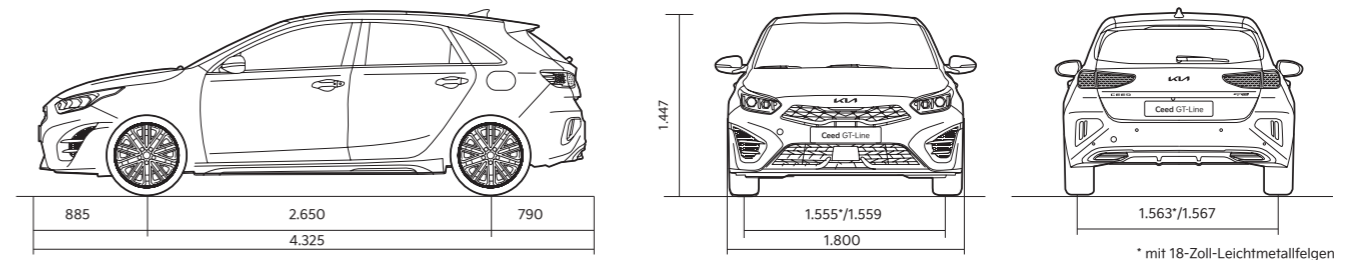
Die Kraftstoffverbrauchs- und CO₂-Emissionswerte wurden nach der neu eingeführten „World Harmonised Light Vehicle Test Procedure“ (WLTP) ermittelt. Um die Vergleichbarkeit mit den nach dem bisherigen Prüfverfahren (NEFZ) gemessenen Fahrzeugen zu wahren, werden die entsprechend den geltenden Vorschriften korreliert zurückgerechneten Werte nach NEFZ-Standard ausgewiesen. Die Angaben beziehen sich nicht auf ein einzelnes Fahrzeug und sind nicht Bestandteil des Angebots, sondern dienen allein Vergleichszwecken zwischen den verschiedenen Fahrzeugtypen. Kraftstoffverbrauch und CO₂-Emissionen eines Fahrzeugs hängen nicht nur von der effizienten Ausnutzung des Kraftstoffs durch das Fahrzeug ab, sondern werden auch vom Fahrverhalten und anderen nicht-technischen Faktoren beeinflusst.

Kraftstoffverbrauch gemäß WLTP (l/100 km)

Kombiniert:	6,4	6,4	6,3	6,1	4,7	4,9	6,8
CO ₂ -Emission (g/km):	145	145	142	138	124	129	154

Die hier angegebenen Verbrauchs- und CO₂-Emissionswerte wurden nach dem ab dem 1. September 2018 vorgeschriebenen WLTP-Messverfahren gemäß VO (EG) Nr. 715/2007 und VO (EU) Nr. 2017/1151 ermittelt. Diese Werte werden zu deiner Information zusätzlich zu den davor genannten offiziellen Verbrauchs- und CO₂-Emissionswerten (nach NEFZ) angegeben und sind nicht mit diesen zu verwechseln. Ab dem 1. September 2017 werden bestimmte Neuwagen nach dem WLTP-Messverfahren, einem neuen, realistischeren Prüfverfahren zur Messung des Kraftstoffverbrauchs und der CO₂-Emissionen, typgenehmigt. Ab dem 1. September 2018 ersetzt WLTP den Neuen Europäischen Fahrzyklus (NEFZ), das bisherige Prüfverfahren. Wegen der realistischeren Prüfbedingungen sind die nach dem WLTP gemessenen Kraftstoffverbrauchs- und CO₂-Emissionswerte in vielen Fällen höher als die nach dem NEFZ gemessenen. Für Neuzulassungen ab dem 1. September 2018 wird für die Berechnung des CO₂-emissionsabhängigen Elements der Kfz-Steuer der nach dem WLTP-Messverfahren bestimmte Wert der CO₂-Emission herangezogen.

Abmessungen Ceed GT/GT-line (in mm)



* mit 18-Zoll-Leichtmetallfelgen

Weitere Informationen zum offiziellen Kraftstoffverbrauch und den offiziellen spezifischen CO₂-Emissionen neuer Personenkraftwagen können dem „Leitfaden über den Kraftstoffverbrauch, die CO₂-Emissionen und den Stromverbrauch neuer Personenkraftwagen“ entnommen werden, der an allen Verkaufsstellen und bei der DAT Deutsche Automobil Treuhand GmbH, Hellmuth-Hirth-Straße 1, 73760 Ostfildern (www.dat.de), unentgeltlich erhältlich ist.

Die Angaben in diesem Katalog entsprechen dem Stand der Drucklegung. Irrtümer vorbehalten. Kia entwickelt seine Produkte ständig weiter und behält sich das Recht vor, Spezifikationen, Farben und Preise der hier abgebildeten und beschriebenen Artikel jederzeit zu ändern. Abbildungen können Sonderausstattungen enthalten.

Hinweis: Die Bluetooth-Wortmarke und -Logos sind eingetragene Marken der Bluetooth SIG Inc. Die Wortmarke Apple CarPlay ist Eigentum der Apple Inc. Die Wortmarke Android Auto ist Eigentum der Google Inc. Die Wortmarke JBL ist Eigentum der Harman International Industries, Incorporated. Die Nutzung dieser Marken durch die Kia Deutschland GmbH oder zugehörige Unternehmen erfolgt auf Grundlage einer Lizenz. Andere Marken sind Eigentum der jeweiligen Inhaber.

Kia Deutschland GmbH
Theodor-Heuss-Allee 11
60486 Frankfurt am Main
www.kia.com
Infoline: 0800 777 30 44

22-04757 B&S | 6.750 | 11/2022

Modelljahr 2023
Stand: 1. Januar 2023



Movement that inspires

